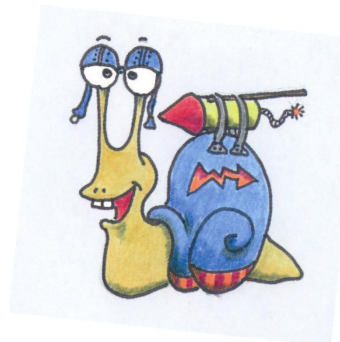


TURBO-SCHNECKEN



...macht



richtig schnell!

Es werden vor Spielbeginn zusätzlich drei 1er-Karten (je eine in jeder Farbe) und 2 Turboschnecken aus dem Spiel genommen.

Dadurch wird es nur den schnellsten Spielern möglich sein, alle Schneckenhäuser von der Hand zu spielen.

Profi-Regel: Die letzte Salatkarte im Spiel kann keine Schnecken mehr locken und bringt 3 Minuspunkte.

<http://www.krokospiel.de/>

© Nürnberger-Spielkarten-Verlag GmbH